



## A'oa'o ma malamalama i le loi mumu la'ititi

### PEPA NUMERA 03 MO A'OA'OGA E FA'ALAUUILOA AI MEAOLA MA LAU FA'ALAFUĀ

O le loi mumu la'ititi e la'ititi ae e umi lona igoa fa'asaienisi (Wasmannia auropunctata). Pe tusa ma le 1.5mm lona umi ma lona lanu e auro enaena. O lenei loi o se meaola totino i le atunu'u o Aferika i Saute, ae ua mafai ona o'o mai i atunu'u o le Pasefika, ma pe tusa ma le valu atunu'u o le Pasefika ua maua ai. O atunu'u e pei o French Polynesia, Guam, Hawaii, New Caledonia, Papua Niu Kini, Solomona, Vanuatu, ma Wallis ma Futuna.

Ua avea lenei iniseti o se meaola fa'alafuā ua ogaoga tele ona a'afiaga i le ola fa'anatura o meaola ma apitaga fa'anatura o meaola, o le tamaoaiga ma le soifua maloloina o tagata ma manu.



#### VAEGA/NOFOAGA E MAUA AI LE LOI MUMU LA'ITITI

O le loi mumu la'ititi e fiafia lava i nofoaga tau mafanafana, tau susu ma paologia e maua i le vaomatua. E fiafia e tautu'ufua i lalo o ma'a, laau e tu'uina i totonu o paelo mo le teuteuina o fale, ma isi vaega e maua ai le palapala. E fiafia tele lenei iniseti e ola fa'atasi i ni aofaiga tetele. E tele lava ina tasi le loi e ta'ita'ia (queen) se vaega ma o nofoaga e tautu'ufua ai e feso'ota'i. O le loi lenei e fa'aleagaina vaomatua, fa'atoaga, togalaau ma fale ma e maua fo'i i totonu o fale, lavalava, ma moega.

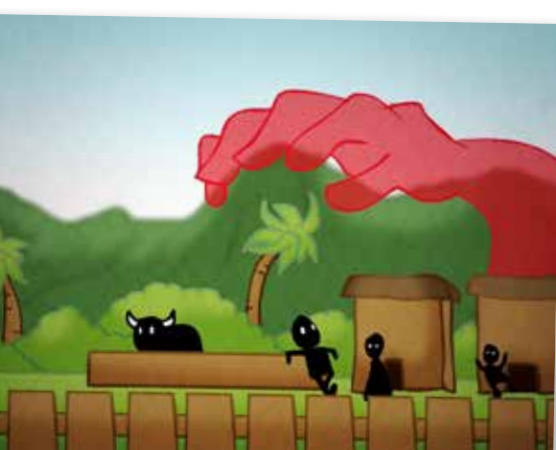


#### AISEĀ E LEAGA AI LENEI LOI MUMU LA'ITITI?

O le loi mumu la'ititi e mafai ona latou puipuia o latou nofoaga pe afai ua fa'aleagaina e se tasi nofoaga o lo'o maua ai. A osofa'i pe ua e a'afia mai i lenei loi, e mafai ona amata mai ile pata o le tino ma o'o ina tetele lona a'afiaga i le soifua o tagata . E mafai fo'i ona le pupula ai mata o ni meaola pe afai ua osofaia e lenei loi. O le ogaoga tele o a'afiaga o lenei loi, e mafai ai ona o ese mai tagata i o latou fale ma nofoaga o lo'o latou aumau ma nonofo ai

## O VAEGA E MAFAI ONA E FA'ATINOINA PEA AFAI UA OSOFAIA OE E LE LOI MUMU LA'ITITI.

Afai ua u oe e le loi; Tu'u se vai malulu po'o ni poloka aisa i le vaega tonu o lo'o afaina e mapu ai mai le fula ma le tiga. Vaai se foma'i pe afai e ogaoga se a'afiaga ma ua tigaina tele ma tau le mafai ai ona e manava. Afai ua vaaia le loi lenei i so'o se nofoaga po'o lou Punaoa ia vave ona faafeso'otai le Matagaluega o Punaoa Fa'anatura ma le Si'osi'omaga po'o so'o se isi lava ofisa talafeagai.



## E FA'APEFEA ONA VAVE O'O ATU LE LOI MUMU LA'ITITI I ISI NOFOAGA?

O le loi e tuai lava lona o'o atu i isi nofoaga, ma e vave tele lo latou o'o atu i nisi nofoaga ona o vaega e feaveai solo e tagata e pei o laau mo teufugalaau, laau e tu'u i totonu o paelo mo le teuina o fale, tulaga o fua o fa'atoaga ma nisi vaega e fiafia tele lenei loi e nofo ai. O le feaveai solo o vaega e pei ona taua i luga, o le fesoasoani tele fo'i lea i le vave ona o'o atu le loi i nofoaga e le'o maua ai ma avea ai ma fa'afitauli i tagata.

## VAEGA E MAFAI ONA FA'ATINOINA MO LE LOI MUMU LA'ITITI

O nisi nei o galuega e mafai ona e fa'atinoina e fesoasoani ai i le Taofia o le o'o mai o lenei iniseti fa'alafua i Samoa.

1. Ia taofia le auina mai o laau/vaega o laau, fualaa taumafa mata ma fugalaau i totonu o Samoa po'o le auina atu foi o vaega nei i se isi atunu'u e aunoa ma se fautuaga mai le Vaega o le Fa'asu.
2. Ia siaki uma vaega o laau e pei o fua o fa'atoaga ma fugalaau mo ni iniseti po'o nisi ituaiga meaola nini'i, ae e te le'i tu'uina atu i se isi tagata, ae le'i auina atu fo'i i nisi nofoaga po'o se isi motu.
3. A e malaga atu i se isi motu, e tatau ona siaki uma vaega uma ole va'a ma uta a le va'a, ina ia mautinoa e te le'o malaga fa'atasi ma ni meaola po'o ni iniseti.
4. Ia fa'amama lou fale ma lau togalaau, ia fa'aititia ma mautinoa aua ne'i iai se avanoa mo ni nofoaga e ono tautu'ufua ma fanafanau ai meaola fa'alafua.
5. Afai ua e mauaina se loi ua e manatu o le ituaiga loi lea po'o se isi ituaiga meaola fa'alafua, ia vave ona fa'afeso'otai le Matagaluega o Punaoa Fa'anatura ma le Si'osi'omaga.



T: +685 21929  
 E: [sprep@sprep.org](mailto:sprep@sprep.org)  
 W: [www.sprep.org](http://www.sprep.org)  
 P.O. Box 240, Apia, SAMOA  
**SPREP's Vision:** The Pacific environment – sustaining our livelihoods and natural heritage in harmony with our cultures